

AUDIÊNCIA PÚBLICA

**Apresentação do Relatório Detalhado
do 1º Quadrimestre de 2024 do Fundo
Municipal de Saúde**

Letícia Reichel dos Santos
Secretária da Saúde de Sobral

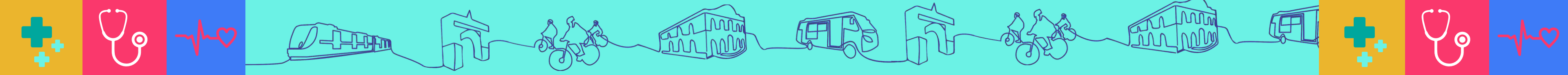


Secretaria
da Saúde



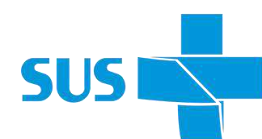
SOBRAL
PREFEITURA





EXECUÇÃO FINANCEIRA

Camila Ripardo
Coordenadora Financeira



Secretaria
da Saúde



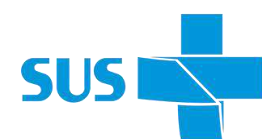
SOBRAL
PREFEITURA



EXECUÇÃO FINANCEIRA

APURAÇÃO DO CUMPRIMENTO DO LIMITE MÍNIMO PARA APLICAÇÃO EM AÇÕES E SERVIÇOS PÚBLICOS EM SAÚDE (APS)

TOTALIZADORES	VALORES	INFORMAÇÕES ADICIONAIS
Total das Receitas de Impostos e Transferências Constitucionais e Legais – PMS	R\$ 151.162.101,96	36,89%
Percentual Constitucional mínimo a ser aplicado	R\$ 22.674.315,29	15% (valor mínimo)
Valor aplicado em Ações e Serviços Públicos de Saúde	R\$ 30.181.195,72	1º Quadrimestre de 2024
Percentual Aplicado em Ações e Serviços Públicos de Saúde - ASPS	19,97%	



Secretaria da Saúde



SOBRAL
PREFEITURA



DETALHAMENTO DAS DESPESAS COM ASPS POR SUBFUNÇÃO - RECURSOS DO TESOURO MUNICIPAL

Atenção Básica	R\$ 14.642.868,72
Assistência hospitalar e ambulatorial	R\$ 8.571.535,88
Suporte profilático e terapêutico	R\$ 117.154,19
Vigilância Epidemiológica e Sanitária	R\$ 3.861.562,09
Outras subfunções – administração geral	R\$ 2.988.074,84
TOTAL	R\$ 30.181.195,72



Secretaria
da Saúde



SOBRAL
PREFEITURA



EXECUÇÃO FINANCEIRA

RECURSOS PARA O FINANCIAMENTO DA SAÚDE	
Provenientes do Tesouro Municipal	R\$ 32.195.628,86
Provenientes da União	R\$ 86.854.414,94
Provenientes do Estado	R\$ 16.030.200,00
Provenientes de Operação de Crédito	R\$ 1.442.476,46
Outras Receitas (Rend Financeiros/Conv)	R\$ 881.313,37
Superávit 2023-2024	R\$ 3.253.122,29
TOTAL DAS RECURSOS	R\$ 140.657.155,92

DETALHAMENTO DAS DESPESAS COM ASPs POR SUBFUNÇÃO	
Atenção Básica	R\$ 32.977.693,05
Assistência Hospitalar e Ambulatorial	R\$ 90.270.984,93
Suporte Profilático e Terapêutico	R\$ 420.646,53
Vigilância Epidemiológica e Sanitária	R\$ 5.716.131,29
Outras Subfunções – Administração Geral	R\$ 3.022.255,11
TOTAL DAS DESPESAS	R\$ 132.407.710,91



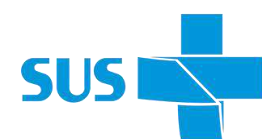
DETALHAMENTO DAS DESPESAS COM SAÚDE EM 2024

Dotação Inicial	Dotação Atualizada	Despesa Empenhada	Despesa Liquidada	Despesa Paga
R\$ 328.926.595,48	R\$ 346.525.141,91	R\$ 144.380.588,26	R\$ 132.407.710,91	R\$ 120.700.405,25

MÉDIA MENSAL DE EXECUÇÃO DE DESPESA

Despesa Empenhada

R\$ 36.095.147,06

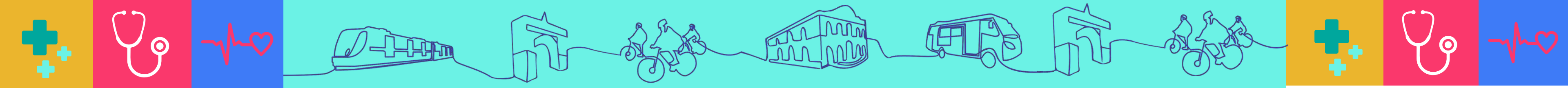


Secretaria
da Saúde



SOBRAL
PREFEITURA





AUDITORIAS

MÁRCIO VENÍCIO
Coordenador da Vigilância do Sistema



Secretaria
da Saúde



SOBRAL
PREFEITURA



AUDITORIA Nº 001

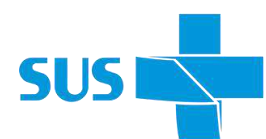
SOLICITANTE: Coordenadoria da Vigilância do Sistema de Saúde

STATUS: Em andamento

UNIDADE AUDITADA: Laboratório de Análises Clínicas-CITOLABOR

MOVIMENTO: Relatório em fase de apreciação e passagem em CIB

FINALIDADE: Auditoria de vistoria e reconhecimento do estabelecimento visando a habilitação e qualificação do Laboratório de Análises Clínicas-CITOLABOR, tipo I em conformidade com a Portaria 3.338, de 30 de dezembro de 2013



Secretaria
da Saúde



SOBRAL
PREFEITURA



AUDITORIA Nº 002

SOLICITANTE: Coordenadoria da Vigilância do Sistema de Saúde

STATUS: Em andamento

UNIDADE AUDITADA: Centro de Especialidades Médicas (Célula de Saúde da Mulher)

MOVIMENTO: Visita *in loco* realizada, documentação solicitada em análise da auditoria.

FINALIDADE: Avaliar Capacidade Instalada do Centro de Especialidades Médicas (Célula de Saúde da Mulher) bem como o que se orienta a Portaria nº 3.388, de 30 de Dezembro de 2013 que Redefine a Qualificação Nacional em Citopatologia na prevenção do câncer do colo do útero (Quali Cito), no âmbito da Rede de Atenção à Saúde das Pessoas com Doenças Crônicas.

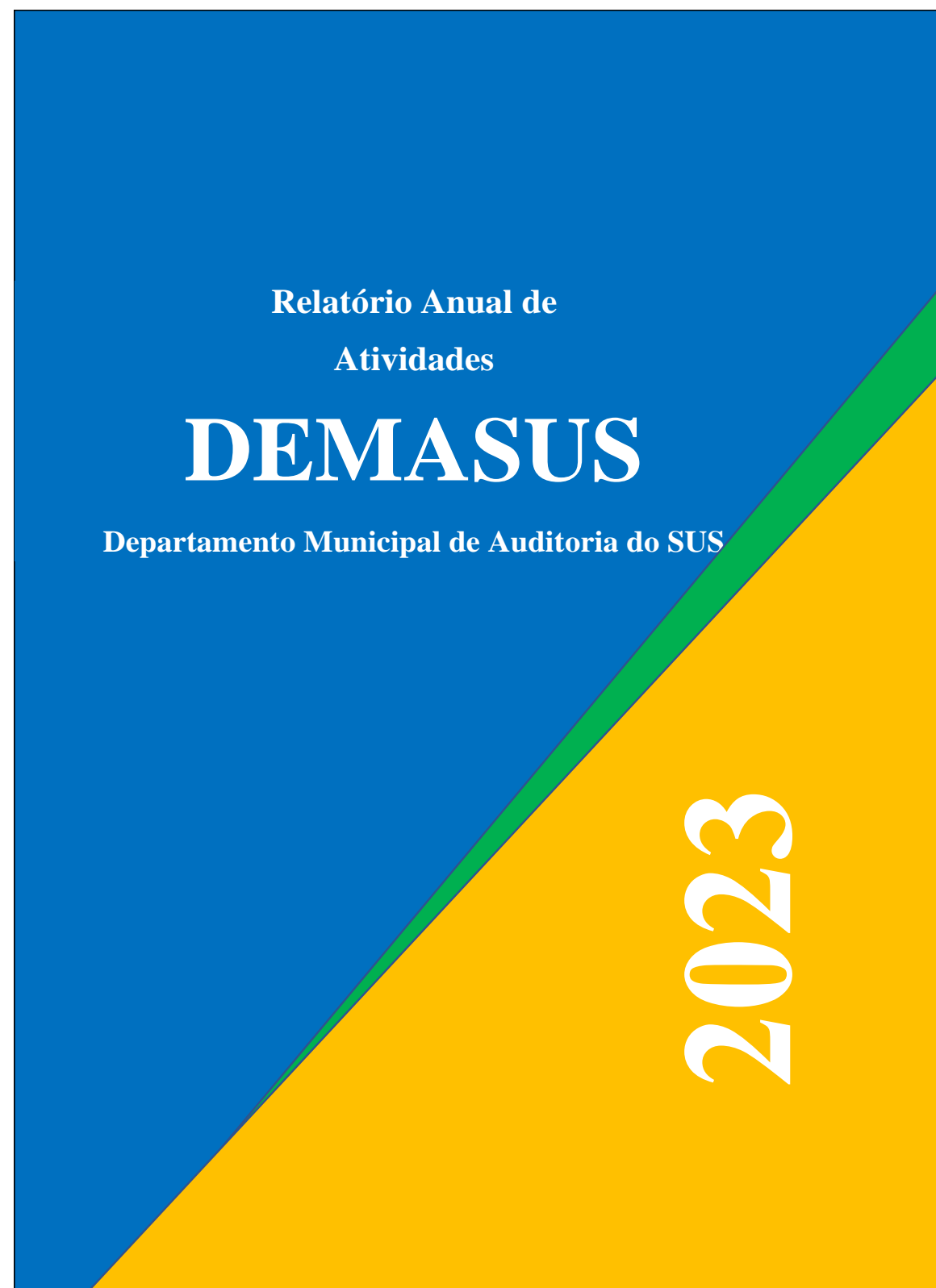


Secretaria
da Saúde



SOBRAL
PREFEITURA





Trata-se do Relatório Anual de Atividades (RAA), elaborado pelo Departamento Municipal de Auditoria do SUS (DEMÁSUS), em conformidade com o disposto em seu Regimento Interno datado da Última atualização em 2024, que apresenta informações sobre a execução dos processos de auditorias de 2023 e dos resultados alcançados decorrentes dos trabalhos do DEMÁSUS.

Para além, os resultados das ações dispostas no RAA das auditorias de 2023, compreendem ainda ações de auditoria e de gestão necessárias ao fortalecimento da Gestão do SUS e do próprio DEMÁSUS, são apresentadas as ações que foram incluídas na programação da Unidade ao longo do exercício, em virtude de alguma especificidade, enfrentamento de crise e ações extraordinárias.



Secretaria
da Saúde



SOBRAL
PREFEITURA





SOBRAL
2024

SEÇÃO I DO REGIMENTO INTERNO

Art. 1º - O Regimento Interno da Célula Municipal de Auditoria (CMA) do Sistema único de Saúde (SUS) de Sobral – DEMASUS/Sobral - consiste da apresentação geral deste setor, bem como em um conjunto de normas e rotinas que tem por objetivo regular e fixar o processo de trabalho da auditoria no município de Sobral.

- I - exercer as atividades de órgão de auditoria interna do SUS e de órgão central do Sistema Nacional de Auditoria do SUS e outros órgão de controle;
- II - auditar as políticas públicas de saúde e a aplicação dos recursos federais, estaduais e municipais executados no âmbito do SUS, mediante avaliação independente e objetiva, observadas as competências dos órgãos de controle interno e externo e dos demais componentes do Sistema Municipal de Auditoria do SUS;
- III - propor melhorias nos processos de gerenciamento de riscos, de controles internos, de integridade e de governança das políticas, dos programas, das ações e dos serviços para o aprimoramento da eficiência, da eficácia e da efetividade da gestão do SUS;
- IV - realizar atividade de auditoria, de forma sistemática e disciplinada, como instrumento de avaliação e apoio ao Gestor do SUS;
- V - coordenar, orientar, apoiar e promover a gestão do conhecimento sobre a auditoria interna no âmbito do Sistema Municipal de Auditoria do SUS;
- VI - fomentar a transparência, a articulação com os conselhos de saúde e a promoção do controle social;
- VII - sistematizar e padronizar os procedimentos operacionais do Sistema Municipal de Auditoria do SUS;
- VIII - articular ações integradas de auditoria no âmbito do Sistema Municipal de Auditoria do SUS; e
- IX - articular e cooperar com organismos municipais/intermunicipais, estaduais e federais e para o intercâmbio de conhecimentos e a incorporação de inovações na área de auditoria do SUS.

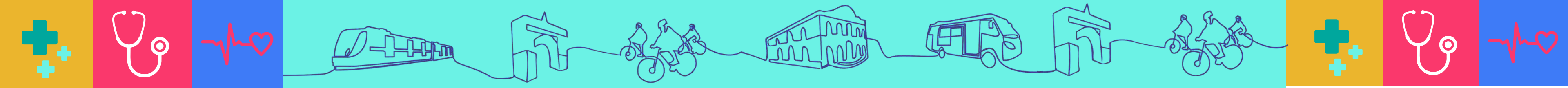


Secretaria
da Saúde



SOBRAL
PREFEITURA





ASSISTÊNCIA FARMACÊUTICA

Estevam Ponte

Coordenador da Assistência Farmacêutica



Secretaria
da Saúde



SOBRAL
PREFEITURA



ASSISTÊNCIA FARMACÊUTICA

RELATÓRIO DE DISTRIBUIÇÃO DA ASSISTÊNCIA FARMACEUTICA	SUBTOTAL DE ITENS DO QUADRIMESTRE	SUBTOTAL DE VALORES DO QUADRIMESTRE
Medicamentos	13.821.511	R\$ 2.766.708,39
Material Médico-Hospitalar	1.007.410	R\$ 788.220,92
Material Odontológico	9.323	R\$ 168.918,33
Imunobiológicos	116.705	R\$ 3.060.827,62
Oxigênio (M²)	2.128	R\$ 34.072,00
TOTAL	14.957.077	R\$ 6.818.747,26
MÉDIA MENSAL		R\$ 1.363.749,45



Secretaria da Saúde



SOBRAL
PREFEITURA



RELATÓRIO DE ATENDIMENTOS	QUANTIDADE
Pacientes em uso de Oxigênio Gasoso Medicinal	55
Equipamentos locados Pelo município	69
Pacientes Atendidos pela FARMES (Município)	7.466
Pacientes Atendidos pela FARMES (Componente Especializado)	7.727

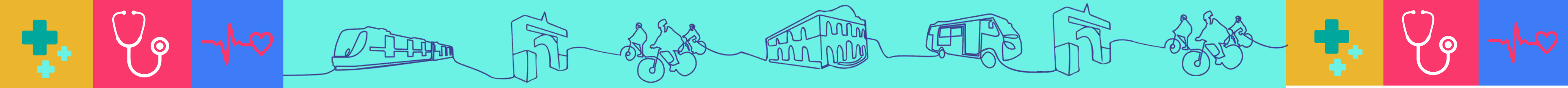


Secretaria
da Saúde



SOBRAL
PREFEITURA





VIGILÂNCIA EM SAÚDE

Suely Torquato
Coordenadora da Vigilância em Saúde



Secretaria
da Saúde



SOBRAL
PREFEITURA



PROPORÇÃO DE VACINAS DO CALENDÁRIO BÁSICO DE VACINAÇÃO DA CRIANÇA COM COBERTURAS VACINAIS ALCANÇADAS

100,00%	88,88%	08
Meta	Resultado do Quadrimestre	Número absoluto

Observação: Cálculo: n° vacinas alcançadas - 08 / n° total de vacinas - 09 * 100 = 88,88%
Cálculo: BCG (dose única) – 108,69%, Rotavírus (D2) – 104,77%, Febre Amarela (FA) – 95,84%, Meningocócica Conj. C (D2) – 108,45%, Pentavalente (D3) – 113,71%, Pneumocócica (D2) – 104,04%, Poliomielite VIP (D3) – 113,83%, Tríplice Viral (D1) – 106,73% e **Influenza** – 64,61%
Meta: 90% - BCG, Rotavírus e Influenza. As demais vacinas alcançar 95% de cobertura.



Secretaria da Saúde



SOBRAL
PREFEITURA

TAXA DE INCIDÊNCIA DE SÍFILIS CONGÊNITA EM MENORES DE 1 ANO DE IDADE

≤ 1	9,6	08
Meta	Resultado do Quadrimestre	Número absoluto

Observação: Cálculo: 08 casos / 830 nascidos vivos * 1.000 = 9,6



Secretaria
da Saúde



SOBRAL
PREFEITURA

TAXA DE DETECÇÃO DE AIDS EM MENORES DE 5 (CINCO) ANOS DE IDADE

$\leq 0,5$	0,0	0
Meta	Resultado do Quadrimestre	Número absoluto

Observação: Cálculo: 0 casos / 13.565 POP IBGE 2022 (0 a 4 anos)* 100.000 = 0,0



Secretaria
da Saúde



SOBRAL
PREFEITURA

COBERTURA DE ACOMPANHAMENTO DAS CONDICIONALIDADES DE SAÚDE DO PROGRAMA BOLSA FAMÍLIA (PBF)

82,00%	66,12%	20.502
Meta	Resultado do Quadrimestre	Número absoluto

Observação: Cálculo: 20.502 beneficiários acompanhados / 31.005 total de beneficiários* 100 = 66,12%



Secretaria
da Saúde



SOBRAL
PREFEITURA

PROPORÇÃO DE GRAVIDEZ NA ADOLESCÊNCIA ENTRE AS FAIXAS ETÁRIAS DE 10 A 19 ANOS DE IDADE

≤15,00%	7,59%	63
Meta	Resultado do Quadrimestre	Número absoluto

Observação: Cálculo: 63 RN de mães adolescentes (10-19 anos) / 830 nascidos vivos * 100 = 7,59%



Secretaria
da Saúde



SOBRAL
PREFEITURA

TAXA DE MORTALIDADE INFANTIL (POR 1.000 NASCIDOS VIVOS)

11,50	12,05	10
Meta	Resultado do Quadrimestre	Número absoluto

Observação: Cálculo: 10 óbitos infantis / 830 nascidos vivos * 1.000 = 12,05



Secretaria
da Saúde



SOBRAL
PREFEITURA

NÚMERO DE ÓBITOS MATERNNOS

2

0

Meta

**Resultado do
Quadrimestre**



Secretaria
da Saúde



SOBRAL
PREFEITURA



NÚMERO ABSOLUTO DE ÓBITOS POR ARBOVIROSES (DENGUE, CHIKUNGUNYA E ZIKA)

0

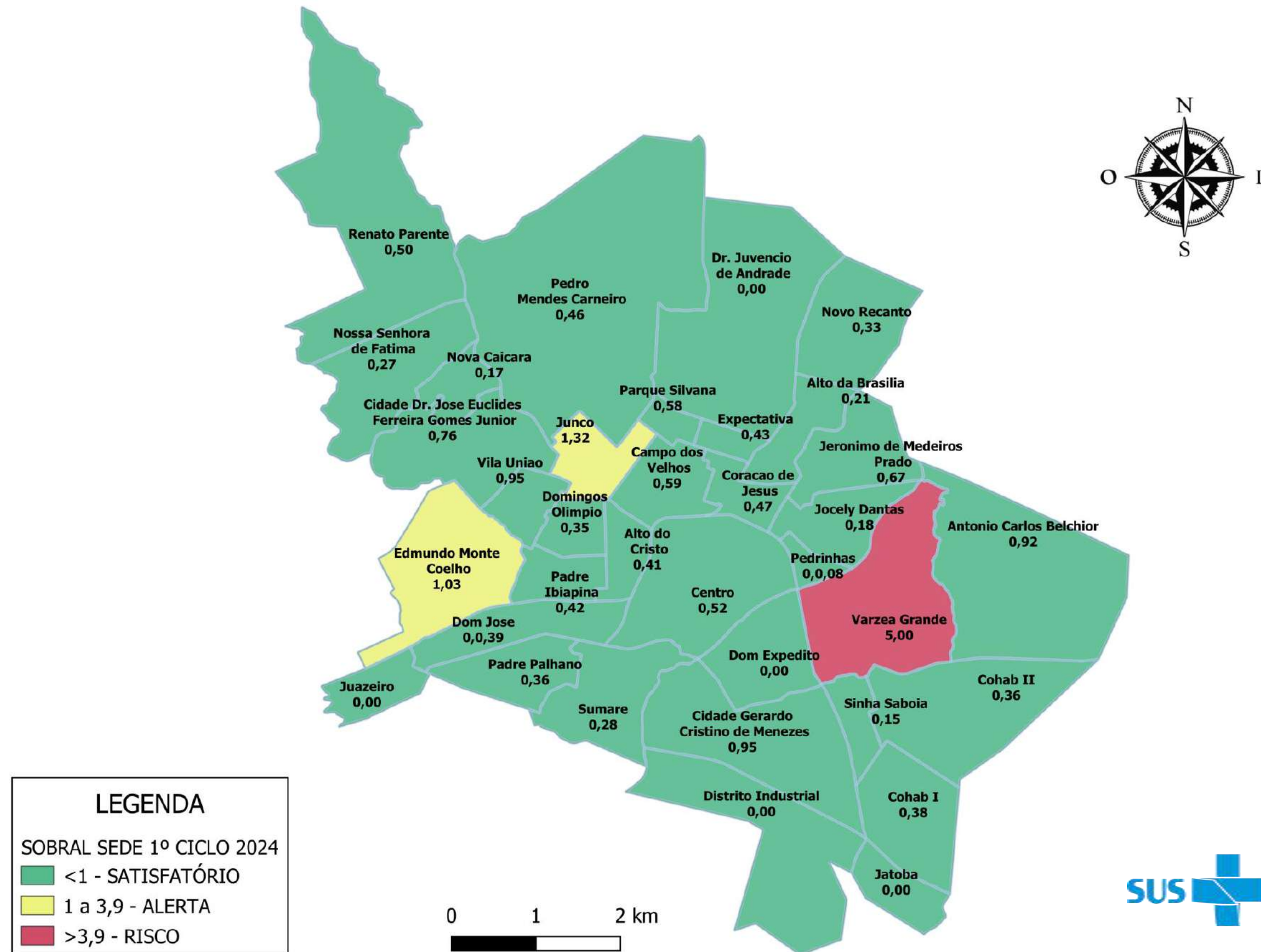
0

Meta

Resultado do
Quadrimestre



ÍNDICE DE INFESTAÇÃO PREDIAL SEGUNDO BAIRROS – SEDE – 1º CICLO 2024



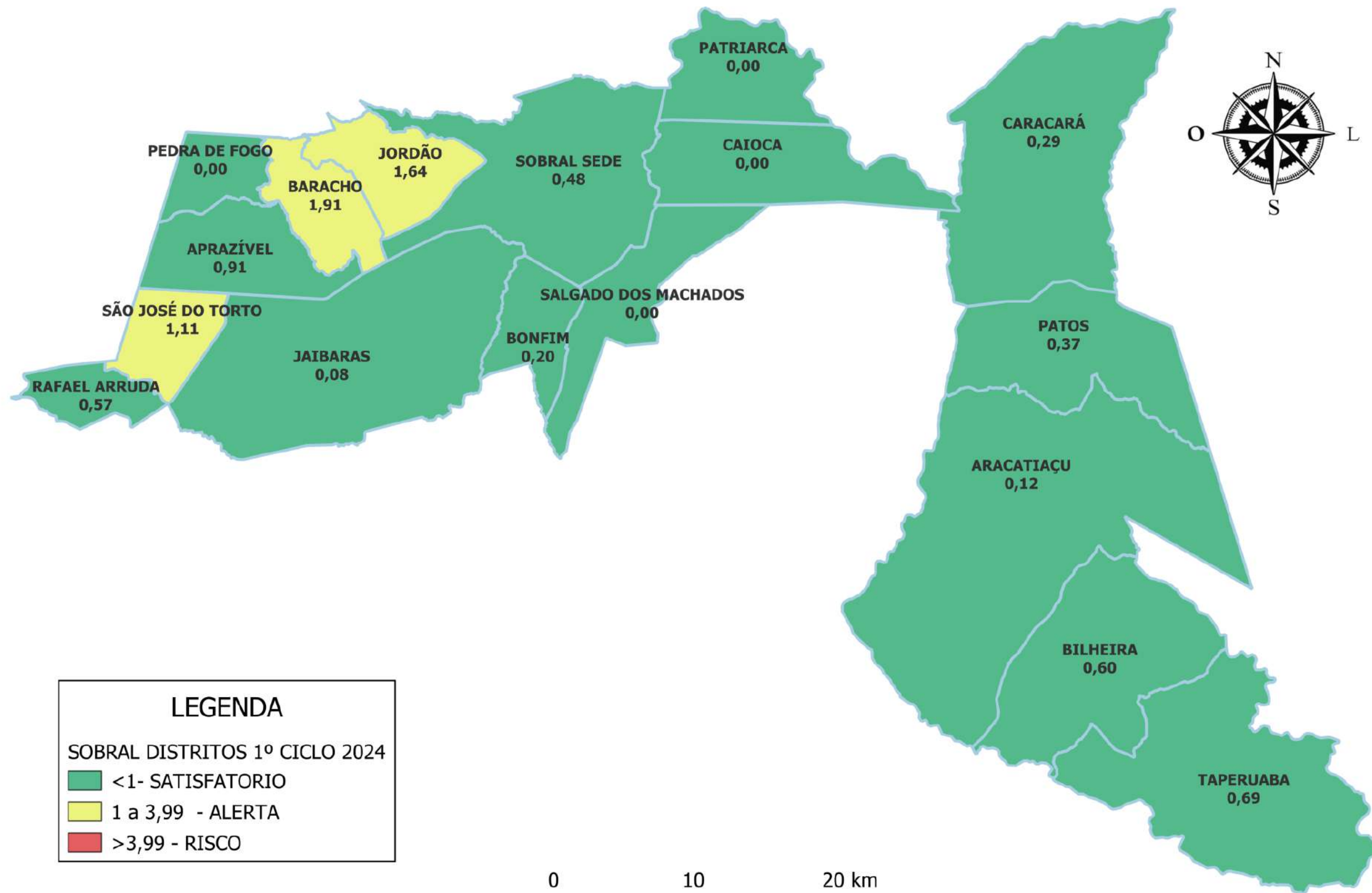
Secretaria da Saúde



SOBRAL
PREFEITURA

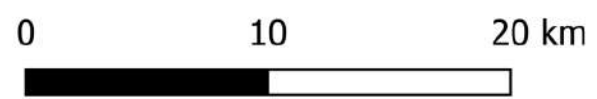


ÍNDICE DE INFESTAÇÃO PREDIAL SEGUNDO BAIRROS – DISTRITOS – 1º



LEGENDA
SOBRAL DISTRITOS 1º CICLO 2024

- <1- SATISFATORIO
- 1 a 3,99 - ALERTA
- >3,99 - RISCO



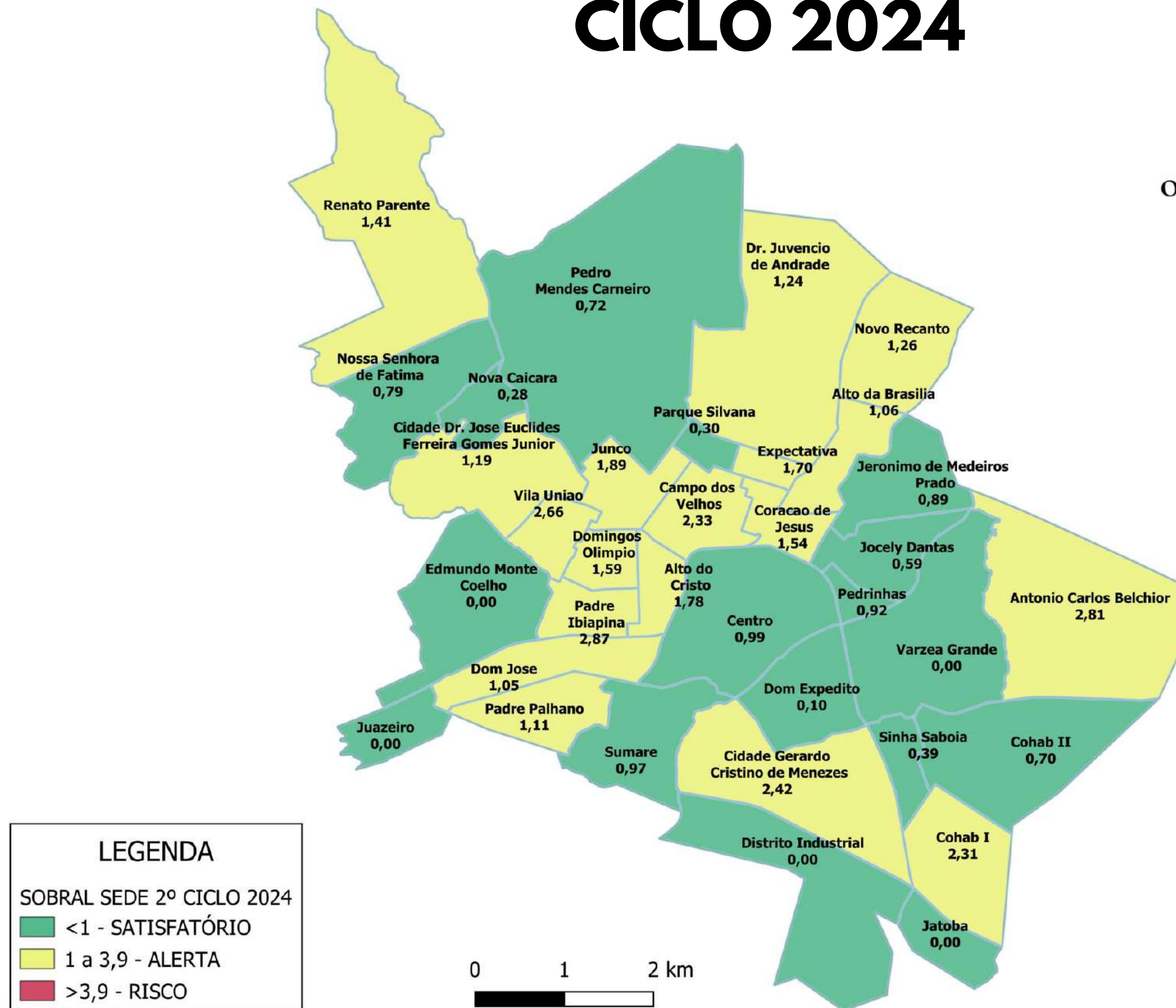
Secretaria da Saúde



SOBRAL
PREFEITURA

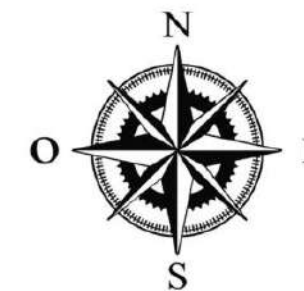


ÍNDICE DE INFESTAÇÃO PREDIAL SEGUNDO BAIRROS – SEDE – 2º CICLO 2024



LEGENDA
SOBRAL SEDE 2º CICLO 2024

- <1 - SATISFATÓRIO
- 1 a 3,9 - ALERTA
- >3,9 - RISCO



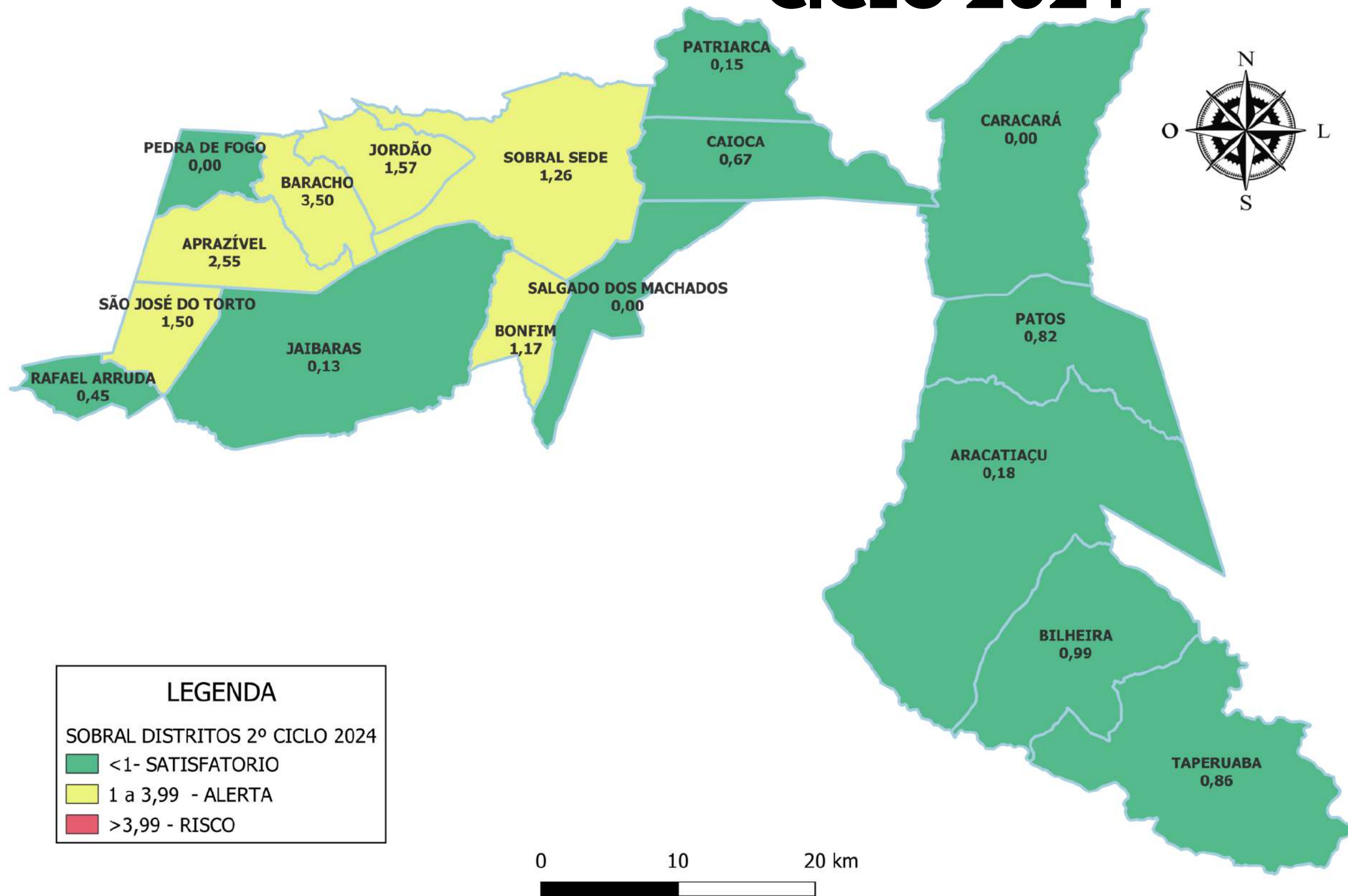
Secretaria da Saúde



SOBRAL
PREFEITURA



ÍNDICE DE INFESTAÇÃO PREDIAL SEGUNDO BAIRROS - DISTRITOS – 2º CICLO 2024



LEGENDA
SOBRAL DISTRITOS 2º CICLO 2024

- <1- SATISFATORIO
- 1 a 3,99 - ALERTA
- >3,99 - RISCO

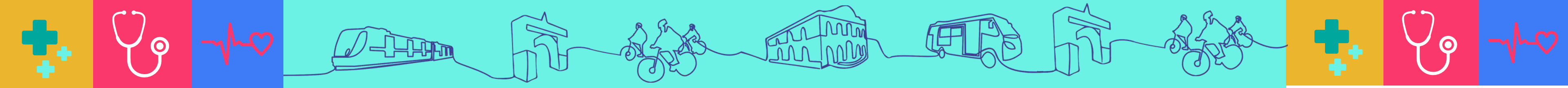


Secretaria da Saúde



SOBRAL
PREFEITURA

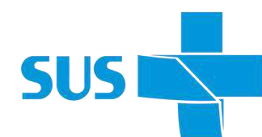




ATENÇÃO PRIMÁRIA À SAÚDE

Larisse Araújo

Coordenadora da Atenção Primária à Saúde



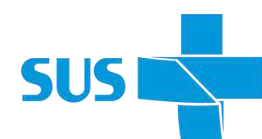
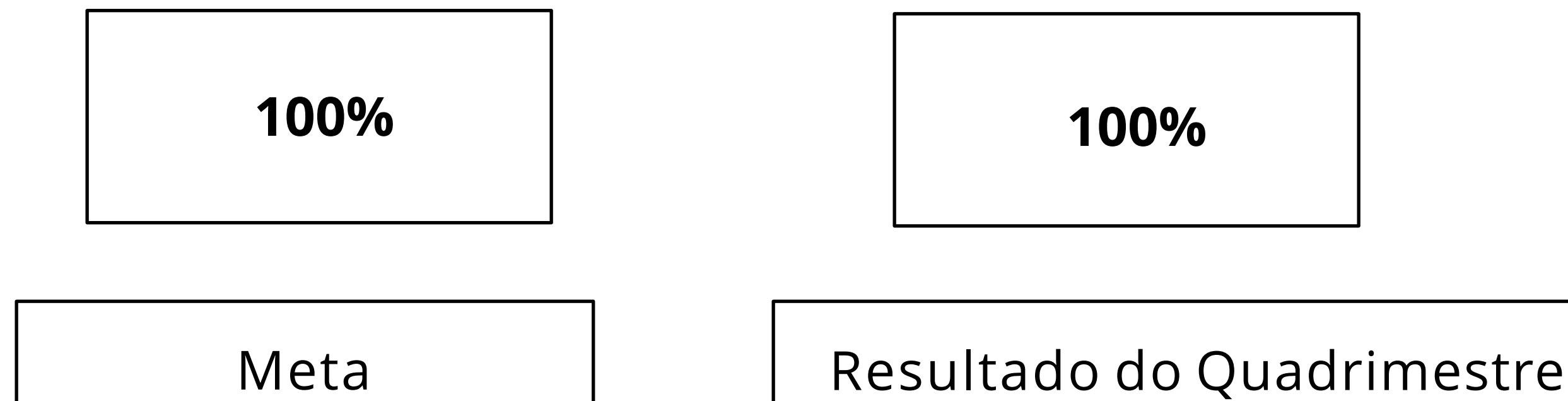
Secretaria
da Saúde



SOBRAL
PREFEITURA



PERCENTUAL DE COBERTURA DA ATENÇÃO PRIMÁRIA A SAÚDE



Secretaria
da Saúde



SOBRAL
PREFEITURA



NÚMERO DE ATIVIDADES COLETIVAS DE PROMOÇÃO À SAÚDE DESENVOLVIDAS EM CADA PÓLO DO PROGRAMA ACADEMIA DA SAÚDE

2.000

1.033

Meta

Resultado do Quadrimestre



Secretaria
da Saúde



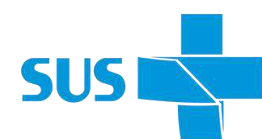
SOBRAL
PREFEITURA



NÚMERO DE ALUNOS NA FAIXA ETÁRIA DE 06 A 17 ANOS COM EXAMES DE ACUIDADE VISUAL REALIZADAS NAS ESCOLAS EM ADESÃO AO PROGRAMA SAÚDE NA ESCOLA

1.381

Número Absoluto



Secretaria
da Saúde



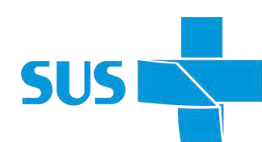
SOBRAL
PREFEITURA



**CONSULTAS OFTALMOLÓGICAS PAR ALUNOS COM
CLASSIFICAÇÃO DE ALTO RISCO MATRICULADOS NAS ESCOLAS
EM ADEÇÃO AO PROGRAMA SAÚDE NA ESCOLA (PSE)**

258

Número Absoluto



Secretaria
da Saúde



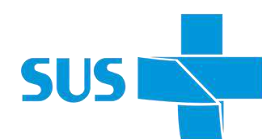
SOBRAL
PREFEITURA



AVALIAÇÃO DA SAÚDE BUCAL DAS CRIANÇAS DE 6 A 14 ANOS, MATRICULADAS NAS ESCOLAS EM ADEÇÃO PROGRAMA SAÚDE NA ESCOLA (PSE)

1624

Número Absoluto



Secretaria
da Saúde



SOBRAL
PREFEITURA



PERCENTUAL DE CENTROS DE SAÚDE DA FAMÍLIA COM AÇÕES DE ENFRENTAMENTO A VIOLÊNCIA CONTRA A MULHER

100%

100%

Meta

Resultado do Quadrimestre



Secretaria
da Saúde



SOBRAL
PREFEITURA



PERCENTUAL DA REALIZAÇÃO DE EXAMES DE HIV E SÍFILIS PARA GESTANTES ACOMPANHADAS NOS CSF

60%

Meta

100%

Resultado do Quadrimestre



Secretaria
da Saúde



SOBRAL
PREFEITURA



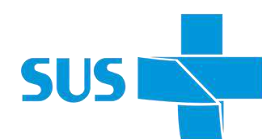
PERCENTUAL DE PUÉRPERAS SOBRALENSES INTERNADAS NAS MATERNIDADES VISITADAS

95%

Meta

97%

Resultado do Quadrimestre



Secretaria
da Saúde



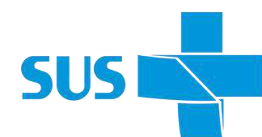
SOBRAL
PREFEITURA



NÚMERO DE OFICINAS DE EDUCAÇÃO EM SAÚDE EM ESCOLAS PÚBLICAS, PRIVADAS E PROJETOS SOCIAIS POR MEIO DO PROJETO FLOR DO MANDACARU

24 Oficinas contemplando
363 adolescentes

Resultado do Quadrimestre



Secretaria
da Saúde



SOBRAL
PREFEITURA



RELATÓRIO DOS PRINCIPAIS ATENDIMENTOS DA APS

ATENDIMENTOS REALIZADAS	NÚMERO ABSOLUTO
Pré-natal	8.540
Puericultura	5.776
Multiprofissional	4.738
Hipertensos	35.871
Diabéticos	29.905
Coleta citopatológico	4.347

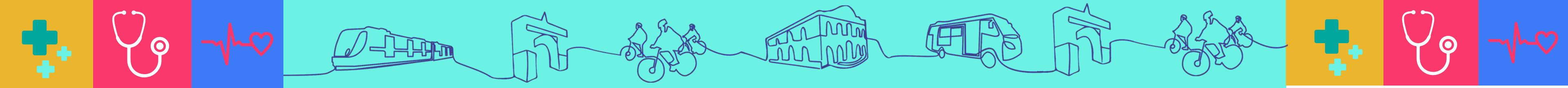


Secretaria
da Saúde



SOBRAL
PREFEITURA

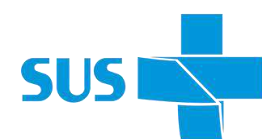




ATENÇÃO ESPECIALIZADA

Margarida Melo

Representante da Atenção Especializada



Secretaria
da Saúde

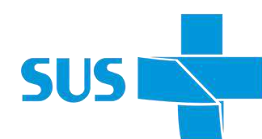


SOBRAL
PREFEITURA



CENTRO DE REFERÊNCIA EM INFECTOLOGIA DE SOBRAL – CRIS

Testes-rápidos para a detecção do HIV entre jovens de 15 a 34 anos	850
Numero de Gestantes de Sobral com HIV acompanhadas na unidade	7
Numero de Crianças de Sobral acompanhadas na unidade	29
Casos de Violência Sexual atendidos	8
Testes de Tuberculose (TRM e baciloscopia) realizados	424
Baciloscopia para Hanseníase	52



Secretaria
da Saúde



SOBRAL
PREFEITURA



CENTRO DE REABILITAÇÃO DE SOBRAL – CRS

Número de audiometrias realizadas	345
Número de testes de triagem neonatal realizados (Orelhinha e Linguinha)	590
Numero de consultas com médico otorrinolaringologista	567
Numero de crianças em acompanhamento multiprofissional	125
Numero de pacientes ostomizados em acompanhamento	172
Número de atendimentos fisioterapêuticos	29.183



Secretaria
da Saúde

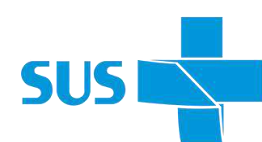


SOBRAL
PREFEITURA



CENTRO DE ESPECIALIDADES MÉDICAS – CEM

Pequenas Cirurgias	32
Biopsias de Próstata	14
Atendimentos Ambulatoriais	3.243
Vasectomias	26
Número de atendimentos de neuropediatria	400



Secretaria
da Saúde



SOBRAL
PREFEITURA



CÉLULA DE SAÚDE DA MULHER

Inserção de DIU	66
Pré-natal de alto risco	1.003
Consultas de Ginecologia/Procedimentos (colposcopia, cauterizações, entre outros)	1.969
Consultas de Mastologia	120
Biopsias de colo uterino	139
Biopsias de Mama	36
Lâminas de citopatologia analisadas	14.507
Mamografias de rastreamento	730
Ultrassons (USO, USTV, Mama, MEDFETAL)	680



Secretaria
da Saúde



SOBRAL
PREFEITURA



PROGRAMA MELHOR EM CASA

Crianças em Acompanhamento

20

Adultos em Acompanhamento

22

Visitas Médicas Realizadas

200

Visitas de outras categorias da saúde/procedimentos

1.805

Número de transportes intermunicipais

07



Secretaria
da Saúde



SOBRAL
PREFEITURA

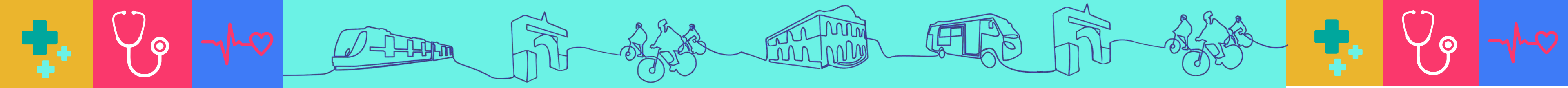


RELATÓRIO DE ATENDIMENTOS	TOTAL
Atendimentos Médicos	22.880
Atendimentos de Enfermagem	25.117
Procedimentos diagnósticos (Rx, laboratorial, ecocardiogramas)	8.541
Atendimentos Odontológicos	2.124
Atendimentos de urgência com observação até 24h	173
Transferência realizadas	180



HOSPITAL MUNICIPAL ESTEVAM PONTE	
Número de recém-nascidos internados	70
Número de partos realizados	294
Internamentos na Unidade de Internação Psiquiátrica	250
Cirurgias realizadas	179
Número de Internamentos na UTI	81
Tomografias	1.964
Endoscopia	165
Colonoscopia	39

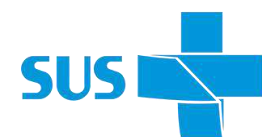




ATENÇÃO PSICOSSOCIAL

Bruna Kersia

Coordenadora da Atenção Psicossocial



Secretaria
da Saúde



SOBRAL
PREFEITURA



RELATÓRIO DE ATENDIMENTOS	QUANTIDADE
Centro de Atenção Psicossocial Damião Ximenes Lopes - CAPS II	7.125
Centro de Atenção Psicossocial Álcool e outras Drogas - CAPS AD	5.910
Centro de Atenção Psicossocial Infanto-Juvenil - CAPS i	1.649
Grupos em funcionamento	22
Visitas Domiciliares	242
Matriciamentos	180



Secretaria
da Saúde

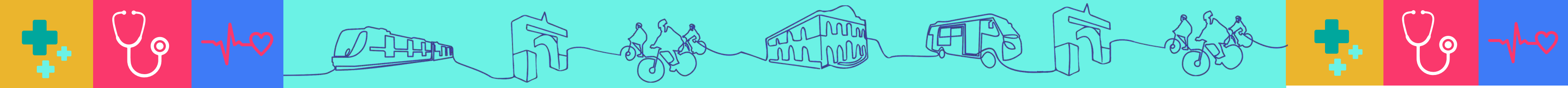


SOBRAL
PREFEITURA



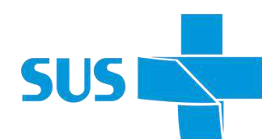
RELATÓRIO	QUANTIDADE
Unidade de Acolhimento	30
Residência Terapêutica	09
Unidade de Internação Psiquiátrica HMEP	207
Notificações Núcleo de Prevenção ao Suicídio	97
Novos Redutores de Danos	20





**“O SEGREDO DE UM GRANDE
SUCESSO ESTÁ NO TRABALHO DE
UMA GRANDE EQUIPE”**

OBRIGADA!



Secretaria
da Saúde



SOBRAL
PREFEITURA

